

## Geschwindigkeitsschwelle erfassen und schalten: **TEMPOMAT LR**

### Anwendungsbereich

- Ampelsteuerung
- Sicherheitsschaltungen
- Warneinrichtungen



TEMPOMAT LR in der Anwendung

### Produktbeschreibung

Der Tempomat LR misst die Geschwindigkeit ankommender Fahrzeuge. Er unterscheidet ob sie sich auf ihn zu bewegen oder sich entfernen. Bei einer Annäherung mit überhöhter Geschwindigkeit wird ein potentialfreier Relaiskontakt geschaltet.

Damit lassen sich durch sehr einfache Anbindung Ampel- oder Warnanlagen schalten.

So können gefährdete Bereiche, vor Schulen oder Kindergarten, sinnvoll befriedet werden.

Der Tempomat LR ist ein Doppler-Radar mit europaweiter Zulassung.

Das robuste Aluminium Druckgussgehäuse mit einem Befestigungsbügel ist um 270° schwenkbar.

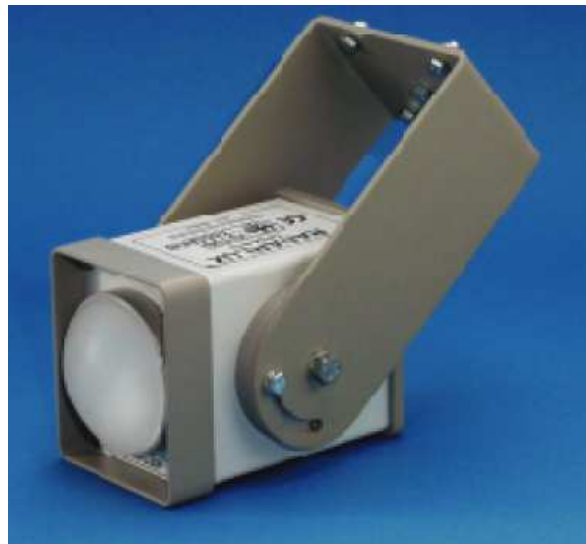
Er besitzt keine Bedienelemente.

Das Gehäuse sowie die Anschlussverbindungen sind witterungsbeständig.

Der Arbeitstemperaturbereich liegt bei -25°C bis +60°C.

### Zubehör

Für die Anzeige, Speicherung und Weiterverarbeitung der gesammelten Daten stellen wir Ihnen verschiedene Geräte und Programme aus unserem Sortiment zur Auswahl.



**TEMPOMAT LR**

### Besonderheiten / Eigenschaften

- Doppler-Radar
- Betriebsfrequenz von 24,125 GHz
- Europaweiter Zulassung nach ETS300 440
- Witterungsbeständig
- Serielle Schnittstelle zur Konfiguration
- Potentialfreier Relaisausgang
- Richtung selektieren
- EMV- fest
- Reichweite - 150 m bei Pkw

| Technische Daten           | TEMPOMAT LR   |
|----------------------------|---|
| Einsatzbereich             | an der Fahrbahn, von einer Brücke   |
| Reichweite                 | bis 150 m bei Pkw   |
| Messbereich                | 10 - 250 km/h   |
| Toleranz                   | $v < 100 \text{ km/h} \pm 2 \text{ km/h}$ , $v > 100 \text{ km/h} \pm 2 \%$ |
| Richtungselektion          | ja  |
| Einstellwinkel             | parallel zur Bewegungsrichtung  |
| Signalausgang              | potentialfreier Impuls  |
| Busfähig                   | ja  |
| Lieferumfang               | Radarsensor, Tuchelstecker  |
| Einstellwerte              | über serielle Schnittstelle permanent gespeichert                           |
| Reichweite                 | ja  |
| Richtung                   | ja  |
| Produkt                    | Radaranterie  |
| Funktionsweise             | Doppler-Radar   |
| Antennentyp                | Horn-Antenne  |
| Öffnungswinkel             | horizontal 8°, vertikal 12°   |
| Sendefrequenz              | 24,125 GHz  |
| Sendeleistung              | 5 mW (20dBm)  |
| Betriebsspannung           | 10-15 V DC  |
| Leistungsaufnahme          | maximal ca. 150 mA  |
| Abmaße                     | 90 x 110 x 140 (B x H x T) in mm ohne Bügel                                 |
| Gehäuseart                 | Aluminium Druckgussgehäuse, pulverbeschichtet, lichtgrau                    |
| Gehäuseschutz              | Witterungsbeständig   |
| Arbeits- Temperaturbereich | -25°C bis +75°C   |
| Gewicht                    | 1,8 Kg  |
| Befestigung                | schwenkbarer Befestigungsbügel (optional)                                   |
| Ersatzteile / Zubehör      | Tuchelstecker   |

Dieses Gerät ist in Europa für den anmelde- und gebührenfreien Betrieb zugelassen. Internationales Abnahme-Zertifikat der OIML ist der Bedienungsanleitung beigelegt.

